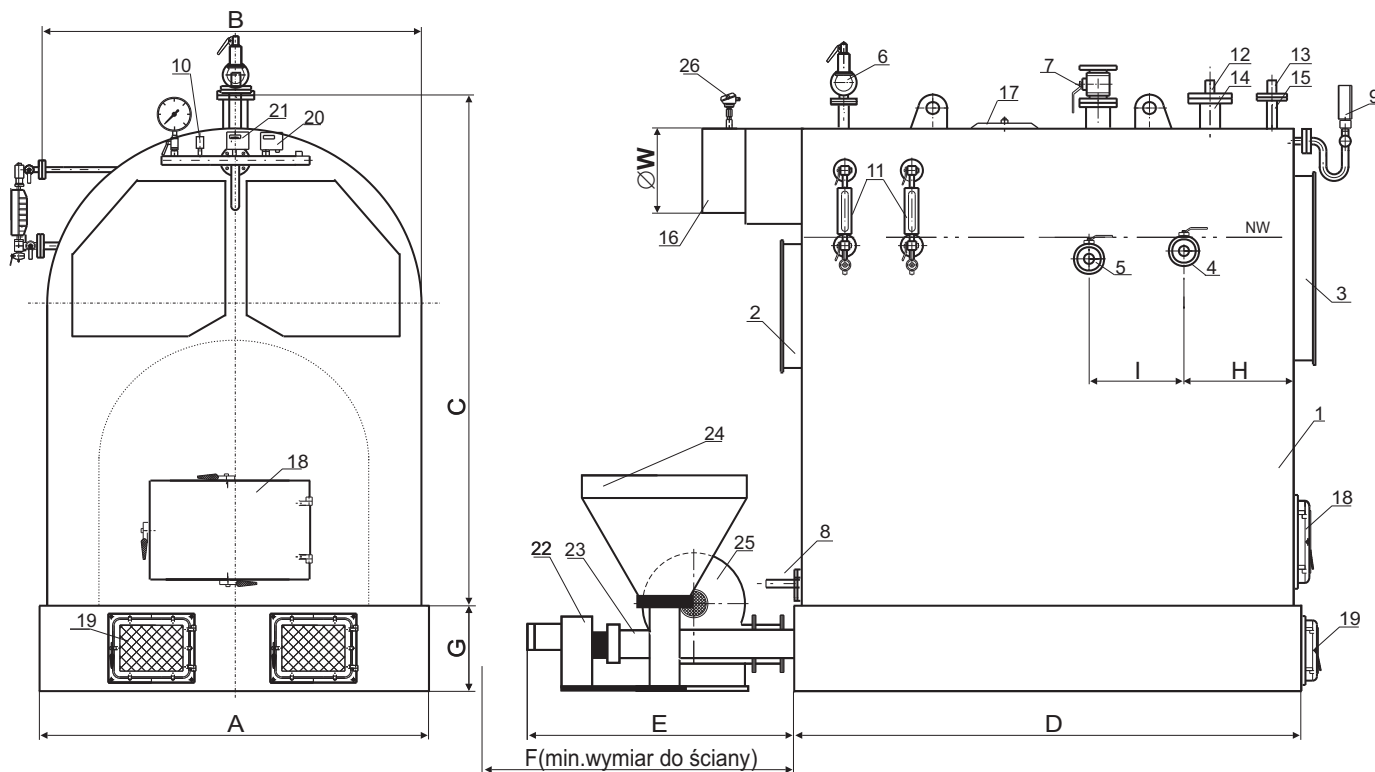


KOTŁY PAROWE EKPs 1300 - 2900 parametry pracy do 165°C / 6 bar



	wymiary w mm											Pojem. zasob. dm ³
	A	B	C	D	E	F	G	H	I	ØW	DN	
EKPs-1300	1850	1900	2450	2700	1230	3670	800	350	1000	350	100	750
EKPs-1750	1850	1900	2550	3100	1230	3670	800	350	1200	400	125	940
EKPs-2200	1900	2150	2700	3500	1230	4800	800	350	1500	500	125	2000
EKPs-2900	1900	2150	2900	3700	1330	4800	800	350	1700	600	150	2000

- 1 - Korpus kotła
- 2 - Drzwi rewizyjne przednie
- 3 - Drzwi rewizyjne tylne
- 4 - Zawór powrotu kondensatu DN=32
- 5 - Zawór odsalania DN=15
- 6 - Zawór bezpieczeństwa d₁x d₂ - p_r=6 bar
- 7 - Zawór poboru pary DN
- 8 - Wyczystka z króćcem spustowym
- 9 - Manometr
- 10 - Zawór napowietrzania
- 11 - Płynowskaz
- 12 - Osłona czujnika wody
- 13 - Osłona czujnika wody bezpieczeństwa

- 14 - Czujnik poziomy wody
- 15 - Czujnik poziomy wody bezpieczeństwa
- 16 - Dymnica
- 17 - Właz rewizyjny
- 18 - Drzwi rewizyjne paleniska
- 19 - Drzwi popielnikowe
- 20 - Presostat regulacyjny
- 21 - Presostat bezpieczeństwa
- 22 - Motoreduktor
- 23 - Podajnik ślimakowy
- 24 - Zasobnik paliwa
- 25 - Wentylator podmuchowy

Podstawowe parametry techniczno-eksploatacyjne
kotłów parowych EKP's 1300 - 2900

	EKP's 1300	EKP's 1750	EKP's 2200	EKP's 2900
Moc znamionowa kotła [kW]	900	1200	1500	2000
Wydajność pary (przy max. temp. wody zasilającej t=105°C) [kg/h]	1395	1859	2324	3099
Zużycie paliwa [kg/h]	153	204	255	339
Max. ciśnienie robocze [bar]	6,0	6,0	6,0	6,0
Max. temperatura pracy [°C]	165	165	165	165
Temperatura spalin w dymnicy [°C]	260	260	260	260
Wymagany ciąg w dymnicy [Pa]	310	340	480	500
Pojemność wodna kotła (do NW) [m ³]	3,9	5,6	6,7	10
Masa kotła bez podajnika [kg]	7200	7800	8200	8700
Zawór bezpieczeństwa typ Si 6301 - d ₁ x d ₂	40x65	40x65	50x80	50x80

Paliwo podstawowe:

węgiel kamienny typu 31.2 groszek płukany klasa 26/050/06
sortymentu 0223 /cc
(granulacja 5 - 20 mm)

Przeznaczenie kotła

Kotły parowe EKP's przeznaczone są do pracy w instalacjach grzewczych parowych zamkniętych o ciśnieniu pracy nieprzekraczającym 6 bar i temperaturze czynnika grzewczego do 165 °C.