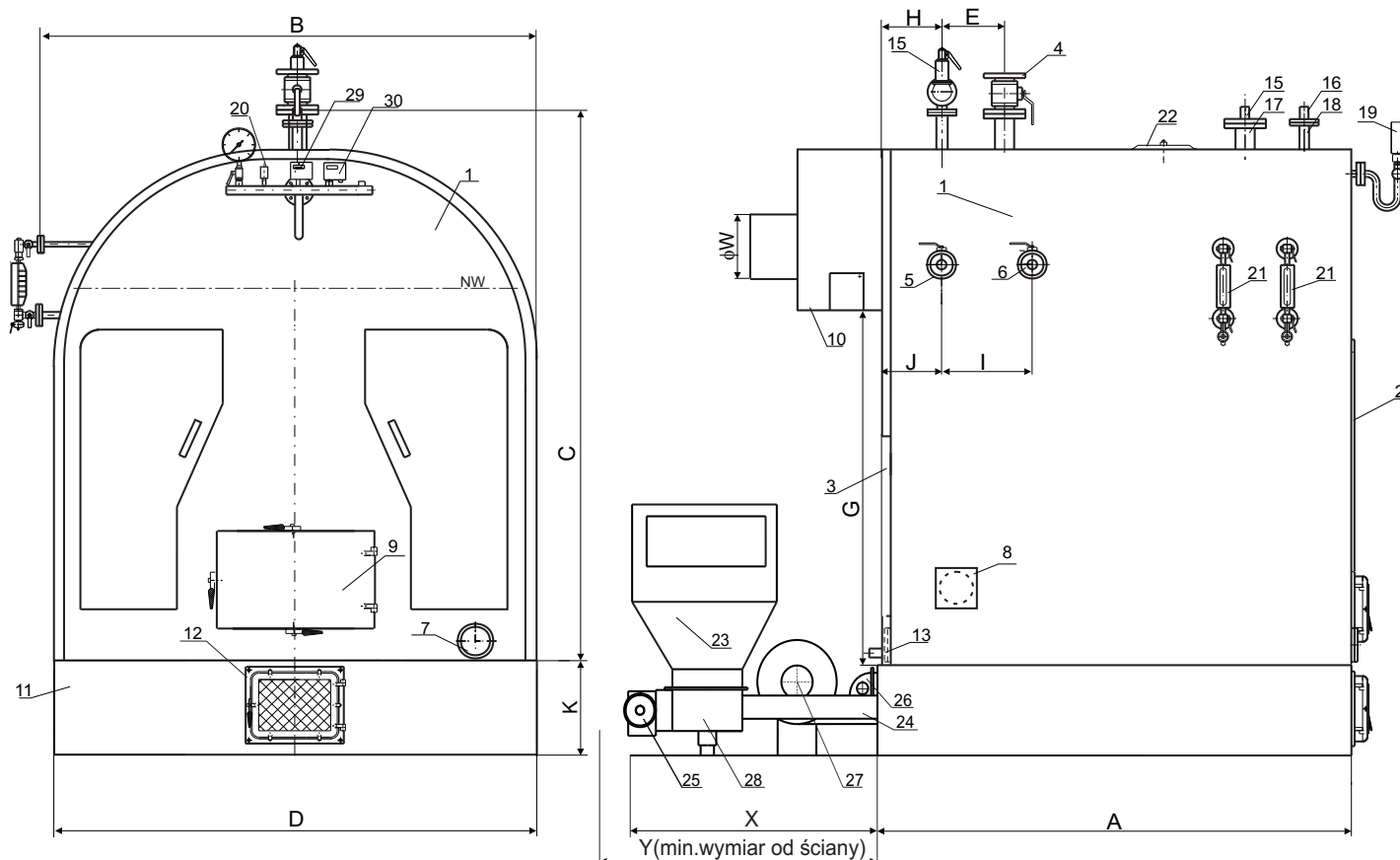


### KOTŁY PAROWE EKPs 270 - 880 parametry pracy do 165°C / 6 bar



Typ kotła	Wymiary w mm														Pojem. zasob. dm <sup>3</sup>
	A	B	C	D	E	G	H	I	J	DN	K	φW	X	Y	
EKPs-270	1750	1770	2070	1600	400	1060	300	200	300	50	500	350	1700	2900	500
EKPs-370	2000	1770	2070	1660	550	1060	300	400	400	50	500	350	1700	2900	500
EKPs-510	2100	1980	2370	1800	550	1230	300	400	400	65	500	400	1930	3150	500
EKPs-690	2250	2340	2470	2220	1100	1230	300	600	400	80	500	500	1930	3250	600
EKPs-880	2750	2340	2470	2220	1100	1230	300	600	400	80	500	550	1930	3250	600

- 1 - Korpus kotła
- 2 - Drzwi rewizyjne przednie
- 3 - Drzwi rewizyjne tylne
- 4 - Zawór poboru pary DN
- 5 - Zawór powrotu kondensatu DN=32
- 6 - Zawór odsalania DN=15
- 7 - Wyczystka
- 8 - Wyczystka boczna
- 9 - Drzwi zasypowe przednie
- 10 - Dymnica
- 11 - Fundament
- 12 - Drzwi popielnikowe
- 13 - Wyczystka z króćcem spustowym Gz 5/4"
- 14 - Zawór bezpieczeństwa d<sub>1</sub>x d<sub>2</sub> - p<sub>r</sub>=6 bar

- 15 - Czujnik poziomy wody
- 16 - Czujnik poziomy wody bezpieczeństwa
- 17 - Osłona czujnika poziomy wody
- 18 - Osłona czujnika poziomy wody bezpieczeństwa
- 19 - Manometr
- 20 - Zawór napowietrzania
- 21 - Płynowskazy
- 22 - Właz rewizji
- 23 - Zasobnik paliwa
- 24 - Podajnik śrubowy
- 25 - Motoreduktor
- 26 - Wentylator powietrza wtórnego
- 27 - Wentylator powietrza pierwotnego
- 28 - Węzeł przesypowy
- 29 - Presostat bezpieczeństwa
- 30 - Presostat regulacyjny

Podstawowe parametry techniczno-eksploatacyjne  
kotłów parowych EKPs 270 - 880

	<b>EKPs 270</b>	<b>EKPs 370</b>	<b>EKPs 510</b>	<b>EKPs 690</b>	<b>EKPs 880</b>
Moc znamionowa kotła [ kW ]	185	250	350	470	600
Wydajność pary (przy max. temp. wody zasilającej t=105 °C) [ kg/h ]	286	387	542	728	930
Zużycie paliwa [ kg/h ]	35	47	78	90	130
Powierzchnia ogrzewalna [ m <sup>2</sup> ]	21	27	32	46	57
Max. ciśnienie robocze [ bar ]	6,0	6,0	6,0	6,0	6,0
Max. temperatura pracy [ °C ]	165	165	165	165	165
Temperatura spalin w dymnicy [ °C ]	240	240	240	240	240
Wymagany ciąg w dymnicy [ Pa ]	50	55	55	55	55
Pojemność wodna kotła(do NW) [ m <sup>3</sup> ]	2,1	2,3	2,9	4,1	5,0
Masa kotła bez podajnika [ kg ]	3300	3700	4100	6100	7200
Zawór bezpieczeństwa typ Si 6301 - d <sub>1</sub> x d <sub>2</sub>	20x32	20x32	20x32	25x40	32x50

**Paliwo podstawowe:**

węgiel kamienny typu 31.2 groszek płukany klasa 26/050/06  
sortymentu 0223 /cc  
( granulacja 5 - 20 mm )

**Przeznaczenie kotła**

Kotły parowe EKPs przeznaczone są do pracy w instalacjach grzewczych parowych o ciśnieniu pracy nieprzekraczającym 6,0 bar i temperaturze czynnika grzewczego do 165 °C.