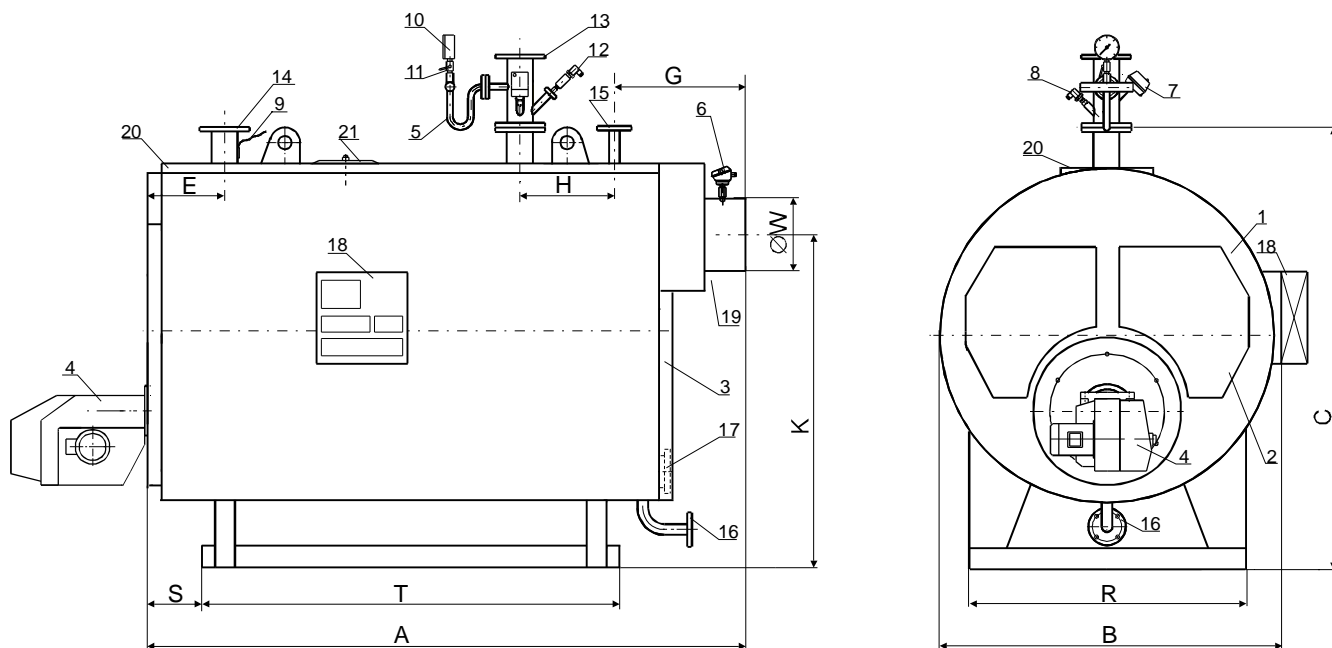


### KOTŁY WODNE RWO 1000 - 5000

parametry pracy do 110°C\* / 3 bar



\* - temperatura pracy ok. 15 st C poniżej temperatury obliczeniowej równej 110 st C

Typ kotła	Wymiary w mm											
	A	B	C	G	H	E	K	R	S	T	ØW	dn
<b>RWO-1000</b>	2910	2150	2520	570	600	490	2050	1300	270	2040	350	150
<b>RWO-1500</b>	3400	2350	2720	650	750	490	2150	1500	270	2590	400	200
<b>RWO-2000</b>	3890	2300	2670	650	750	490	2200	1600	270	2940	500	200
<b>RWO-2500</b>	4340	2500	2860	750	850	590	2200	1750	270	3340	500	200
<b>RWO-3000</b>	4640	2600	2970	750	900	590	2300	1800	270	3640	600	200
<b>RWO-3500</b>	5090	2680	3050	800	900	690	2330	1850	270	4040	600	250
<b>RWO-4000</b>	5440	2770	3150	800	1350	790	2420	2000	270	4390	700	250
<b>RWO-5000</b>	5890	2990	3360	800	1350	790	2640	2100	270	4840	700	250

- |  |  |
|--|--|
| 1 - Korpus kotła                         | 12 - Czujnik braku wody  |
| 2 - Pokrywa rewizyjna przednia           | 13 - Przyłącze kołnier. czujników pom.-kontr.                      |
| 3 - Pokrywa rewizyjna tylna              | 14 - Króciec powrotu wody dn                                       |
| 4 - Palnik                               | 15 - Króciec zaworu bezpieczeństwa d <sub>1</sub> x d <sub>2</sub> |
| 5 - Syfon manometru                      | 16 - Króciec spustowy dn= 32 (powyżej 2500 kW dn=40)               |
| 6 - Czujnik temperatury spalin           | 17 - Wyczystka 210/108   |
| 7 - Termostat bezpieczeństwa             | 18 - Szafka sterująca  |
| 8 - Czujnik temperatury wody (wylot)     | 19 - Dymnica   |
| 9 - Czujnik temperatury wody (powrót)    | 20 - Podest  |
| 10 - Manometr 0 - 6 bar                  | 21 - Właz rewizyjny 405/305 (powyżej 2500 kW)                      |
| 11 - Kurek manometru z przyłączem kontr. |  |

Podstawowe parametry techniczno-eksploatacyjne  
kotłów wodnych RWO 1000 - 5000

	<b>RWO 1000</b>	<b>RWO 1500</b>	<b>RWO 2000</b>	<b>RWO 2500</b>	<b>RWO 3000</b>	<b>RWO 3500</b>	<b>RWO 4000</b>	<b>RWO 5000</b>
Moc znamionowa kotła [ kW ]	1000	1500	2000	2500	3000	3500	4000	5000
*Zużycie oleju dla mocy znamionowej [ kg/h ]	93,5	140,2	186,9	233,7	280,4	327,2	373,9	467,4
**Zużycie gazu GZ-50 dla mocy znamionowej [ m <sup>3</sup> /h ]	109,1	163,9	218,1	272	327,2	381,7	436,2	546,5
Temperatura spalin wylotowych [ °C ]	190	190	190	190	190	190	190	190
Powierzchnia ogrzewalna [ m <sup>2</sup> ]	29	47	60	75	90	102	116	146
Pojemność wodna [ dm <sup>3</sup> ]	2400	4200	5400	6100	13100	14500	15900	21100
Masa kotła bez palnika [ kg ]	4200	5400	6100	6800	7850	9100	10500	12200
Zawór bezpieczeństwa typ Si 6301 - d <sub>1</sub> x d <sub>2</sub>	50x80	65x100	80x125	80x125	100x150	100x150	125x200	125x200

\* - Kocioł opalany olejem opałowym o wartości opałowej 42 MJ/kg.

\*\* - Kocioł opalany gazem ziemnym GZ-50 o wartości opałowej 36 MJ/m<sup>3</sup>.

### Przeznaczenie kotła

Kotły wodne RWO przeznaczone są do pracy w instalacjach zamkniętych zabezpieczonych naczyniem przeponowym wg PN-91/B-02414 o ciśnieniu pracy do 3 bar przy temperaturze do 110°C.

**Kotły RWO charakteryzują się zwiększoną pojemnością wodną i wydłużoną zakładaną trwałością eksploatacyjną.**