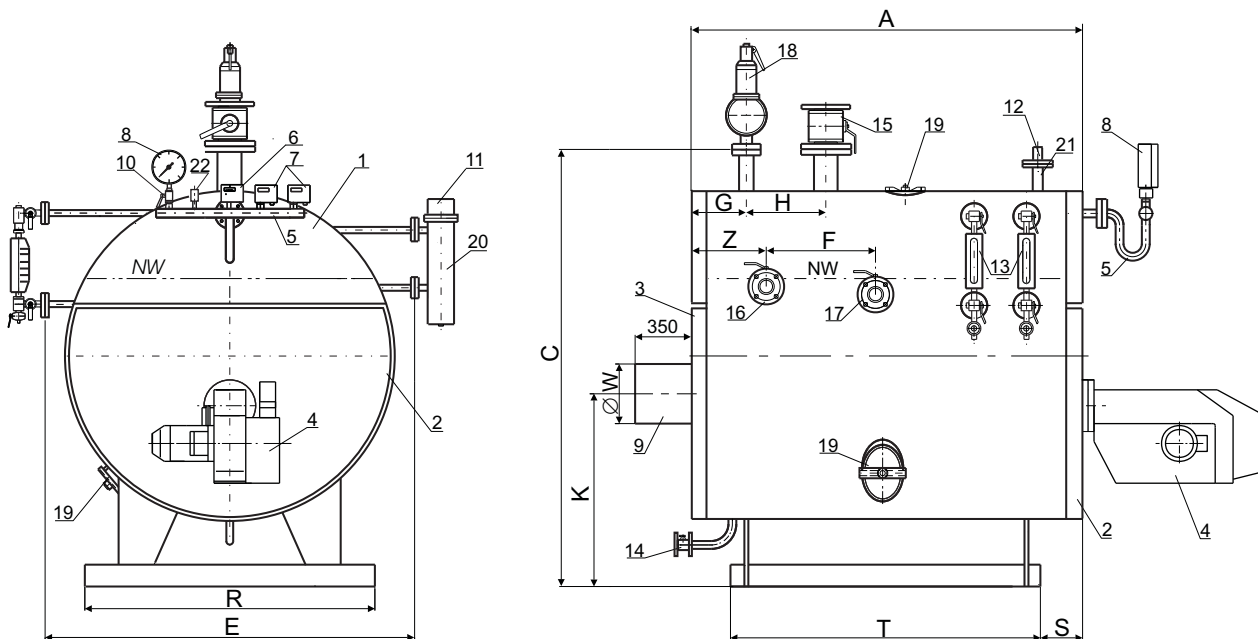


### KOTŁY PAROWE TPS 140 - 430 parametry pracy do 165°C / 6 bar



| Typ kotła | Wymiary w mm |      |      |     |     |     |     |      |     |      |     |     |
|-----------|--------------|------|------|-----|-----|-----|-----|------|-----|------|-----|-----|
|           | A            | C    | E    | F   | G   | H   | K   | R    | S   | T    | Z   | ØW  |
| TPS-140   | 1200         | 1390 | 1320 | 290 | 250 | 250 | 615 | 800  | 150 | 740  | 250 | 180 |
| TPS-300   | 1400         | 1620 | 1530 | 400 | 250 | 250 | 800 | 1000 | 195 | 825  | 250 | 200 |
| TPS-430   | 1600         | 1770 | 1670 | 550 | 250 | 300 | 850 | 1100 | 195 | 1150 | 250 | 250 |

- 1 - Korpus kotła
- 2 - Pokrywa rewizyjna przednia
- 3 - Pokrywa rewizyjna tylna
- 4 - Palnik
- 5 - Syfon manometru i presostatów
- 6 - Presostat bezpieczeństwa
- 7 - Presostaty regulacyjne
- 8 - Manometr 0 - 10 bar
- 9 - Dymnica
- 10 - Kurek manometru z przyłączem kontrolnym
- 11 - Czujnik poziomu wody

- 12 - Czujnik poziomu wody - bezpieczeństwa
- 13 - Płynowskaz
- 14 - Zawór spustowy DN=32
- 15 - Zawór poboru pary DN=50
- 16 - Zawór powrotu kondensatu DN=32
- 17 - Zawór odsalania DN=15
- 18 - Zawór bezpieczeństwa d<sub>1</sub>x d<sub>2</sub> - p<sub>r</sub> = 6 bar
- 19 - Wyczystka 160/110
- 20 - Zbiornik czujników reg. poziomu wody
- 21 - Osłona czujnika poziomu wody - bezpiecz.
- 22 - Zawór napowietrzania

Podstawowe parametry techniczno-eksploatacyjne  
kotłów parowych TPS 140 - 430

|  | <b>TPS<br/>140</b> | <b>TPS<br/>300</b> | <b>TPS<br/>430</b> |
|--|--------------------|--------------------|--------------------|
| <b>Moc znamionowa kotła z palnikiem olejowym</b> [ kW ]            | 100                | 210                | 300                |
| Wydajność pary (przy max. temp. wody zasilającej t=105°C) [ kg/h ] | 155                | 325                | 465                |
| *Zużycie oleju opałowego [ kg/h ]                                  | 9,6                | 20,2               | 28,8               |
| <b>Moc znamionowa kotła z palnikiem gazowym</b> [ kW ]             | 90                 | 190                | 270                |
| Wydajność pary (przy max. temp. wody zasilającej t=105°C) [ kg/h ] | 140                | 295                | 420                |
| **Zużycie gazu GZ-50 [ m <sup>3</sup> /h ]                         | 10,0               | 21                 | 30,0               |
| Powierzchnia ogrzewalna [ m <sup>2</sup> ]                         | 4,3                | 7,3                | 12,0               |
| Temperatura spalin wylotowych [ °C ]                               | 220                | 220                | 220                |
| Pojemność wodna kotła (do linii NW) [ dm <sup>3</sup> ]            | 228                | 561                | 650                |
| Masa kotła bez palnika [ kg ]                                      | 600                | 900                | 1300               |
| Zawór bezpieczeństwa typ Si 6301 - d <sub>1</sub> x d <sub>2</sub> | 20x32              | 20x32              | 20x32              |

\* - Kocioł opalany olejem opałowym o wartości opałowej 42 MJ/kg.

\*\* - Kocioł opalany gazem ziemnym GZ-50 o wartości opałowej 36 MJ/m<sup>3</sup>.

### Przeznaczenie kotła

Kotły parowe TPS przeznaczone są do pracy w instalacjach grzewczych parowych o ciśnieniu pracy do 6 bar przy temperaturze do 165°C.