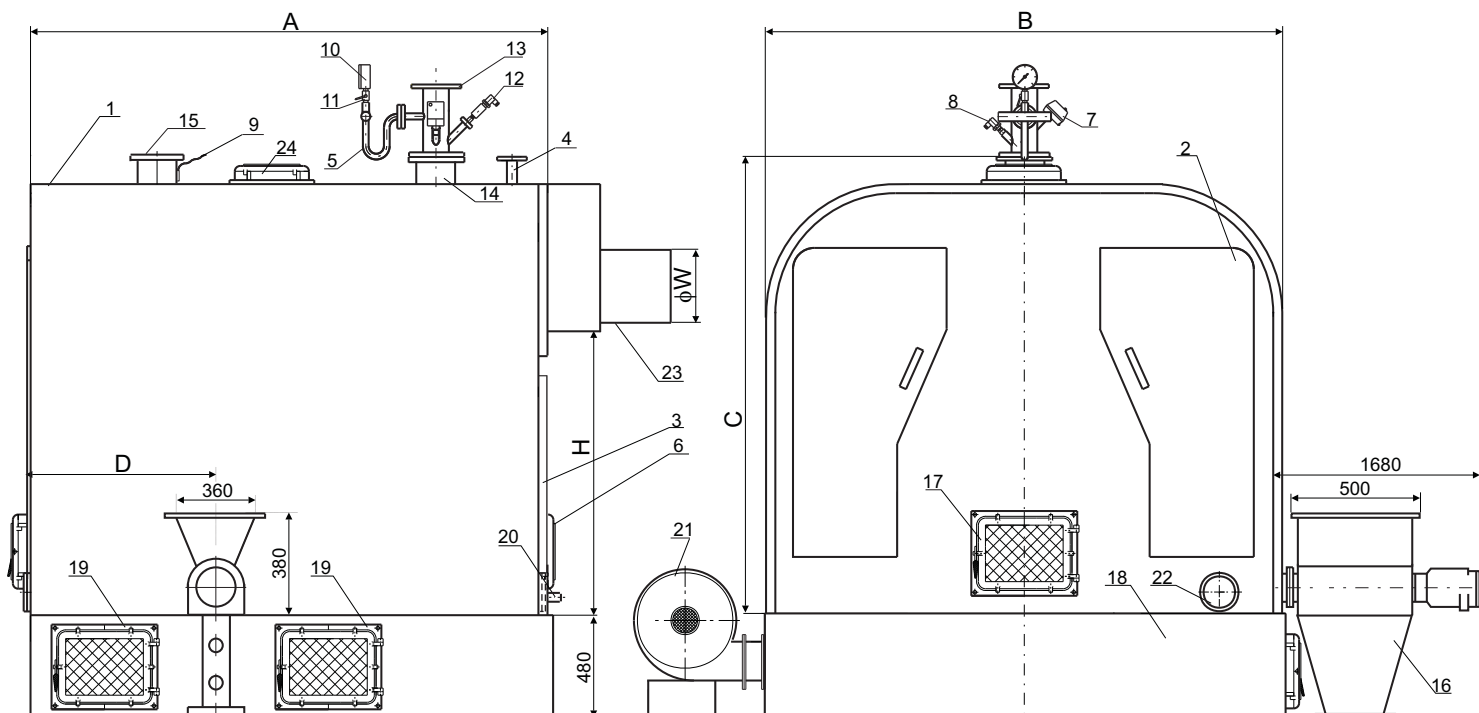


KOTŁY WODNE KRT 300 - 600 parametry pracy do 110°C* / 2,5 bar



* - temperatura pracy ok. 15 st C poniżej temperatury obliczeniowej równej 110 st C

Typ kotła	Wymiary w mm						
	A	B	C	D	H	φW	DN
KRT-300	2000	1800	1750	765	1030	400	100
KRT-600	2650	2200	1950	1075	1220	550	150

- | | |
|--|--|
| 1 - Korpus kotła | 14 - Króciec poboru wody DN |
| 2 - Drzwi rewizyjne przednie | 15 - Króciec powrotu DN |
| 3 - Drzwi rewizyjne tylne | 16 - Podajnik ślimakowy |
| 4 - Króciec bezpieczeństwa d ₁ x d ₂ | 17 - Dzwi rewizyjne |
| 5 - Syfon manometru | 18 - Fundament |
| 6 - Drzwi wyczystkowe tylne | 19 - Drzwi popielnikowe |
| 7 - Termostat bezpieczeństwa | 20 - Wyczystka z króćcem spustowym Gz 5/4" |
| 8 - Czujnik temperatury wody (wylot) | 21 - Wentylator podmuchowy |
| 9 - Czujnik temperatury wody (powrót) | 22 - Wyczystka |
| 10 - Manometr | 23 - Dymnica |
| 11 - Kurek manometru z przyłączem kontr. | 24 - Kłapa eksplozyjna |
| 12 - Czujnik braku wody | |
| 13 - Przyłącze kołnierz. czujników pom.-kontr. | |

Podstawowe parametry techniczno-eksploatacyjne kotłów wodnych KRT 300- 600

	KRT 300	KRT 600
Moc znamionowa kotła [kW]	300	600
Zużycie paliwa [kg/h]	80-134	176-275
Powierzchnia ogrzewalna [m ²]	32	57
Temperatura spalin w dymnicy [°C]	215	215
Wymagany ciąg w dymnicy [Pa]	55	65
Pojemność wodna kotła [m ³]	2,4	5
Masa kotła bez rusztu [kg]	2700	5000
Zawór bezpieczeństwa typ Si 6301C - d ₁ x d ₂	40x65	65x100

Paliwo podstawowe:

Trociny i wióry stolarskie o wartości opałowej 2500 kcal/kg (~10600 kJ/kg)
i maksymalnej wilgotności 30%
dopuszczalna domieszka pyłów - 30%
zrębki energetyczne max. 20x20 mm

Przeznaczenie kotła

Kotły wodne KRT przeznaczone są do pracy w instalacjach grzewczych wodnych zamkniętych o ciśnieniu nieprzekraczającym 2,5 bar i temperaturze czynnika grzewczego do 110 °C.

Zabezpieczenia kotła wodnego systemu ciepłowniczego zamkniętego wg. PN-91/B-02415